

## 審査請求について

次の事項に留意してください。

- 1 審査請求をする場合は、「書面」で正1通・副1通計2通提出してください。（法第9条）
- 2 多数人が共同して審査請求をする場合は、総代を互選して「総代互選書」を1通提出してください。<sup>分付シ</sup>（法第11条）
- 3 代理人によって請求する場合は、「委任状」を1通提出してください。（法第13条）
- 4 法人（法人でない社団又は財団で代表者又は管理人の定めがある場合を含む）が請求をする場合は、「代表者又は管理人の資格証明書」を1通提出してください。（法第13条）
- 5 審査請求のできる期間は、原則として、処分があったことを知った日の翌日から起算して「60日以内」です。  
9/20から60日以内

なお、上記の60日以内であっても、処分があった日の翌日から起算して「1年」を経過すれば、原則として、審査請求をすることはできません。（法第14条）

- 6 審査請求書には、次の事項を記載してください。<sup>印捺シ</sup>
  - ①審査請求人の氏名及び年齢又は名称並びに住所
  - ②審査請求に係る処分
  - ③審査請求に係る処分があったことを知った年月日
  - ④審査請求の趣旨及び理由 <sup>3点</sup>
  - ⑤処分庁の教示の有無及びその内容 <sup>7/21/20</sup>
  - ⑥審査請求の年月日（法第15条） <sup>3/18</sup>

### 7 審査請求書の書き方

(1) 次の記載例を参考にしてください。

例1 審査請求人に対してなされた処分に係る場合	2～3頁
例2 審査請求人とは別人に対してなされた処分に係る場合	4～5頁
例3 不作為の場合	6～7頁
例4 「総代互選書」	8頁
例5 「委任状」	9頁

(2) 審査請求書の様式は、A4版縦、横書きにしてください。

(注)法 ..... 行政不服審査法

審査請求書の提出先・問合わせ先

東京都開発審査会事務局  
〒163-8001 東京都新宿区西新宿二丁目8番1号  
東京都 都市整備局 市街地整備部 管理課  
【都庁第二本庁舎19階】  
電話 03-5320-5106

# 審 査 請 求 書

平成◆◆年◆◆月◆◆日

東京都開発審査会 御中

審査請求人 住 所 ○○区○○町◆丁目◆◆番◆◆号

氏名・年齢 ○ ○ ○ ○ (◆◆歳) 印

〔審査請求人が複数の場合は、  
全員を記載してください。〕

1 審査請求に係る処分の表示

○○区長が平成◆◆年◆◆月◆◆日付○○第◆号をもって事業主○○○○○に対して  
なした開発許可処分

2 審査請求に係る処分があったことを知った年月日

平成◆◆年◆◆月◆◆日

〔審査請求人が複数の場合は、  
各人について記載してください。〕

3 審査請求の趣旨

「1記載の処分を取消す。」との裁決を求める。

4 審査請求の理由

(1) 事業主○○○○○は、別紙物件目録記載の各土地◆◆◆平方メートルにつき開発行為  
をするについて、平成◆◆年◆◆月◆◆日○○区長に対し開発行為許可申請書を提出  
し、これに対し同区長は、平成◆◆年◆◆月◆◆日開発許可処分(以下、「本件処分」とい  
う。)をなした。

(2) しかしながら、本件処分は次に述べるとおり違法である。

ア 即ち、\*\*\*\*\*によると、\*\*\*\*\*となっているけれども、これは\*\*\*  
\*\*\*を\*\*\*\*\*と誤認してなされたもので、都市計画法第◆条第◆項の規定に  
明らかに違反する。

イ \*\*\*\*\*。

〔 ※ 以下、違法理由を事項別に整理し、適宜  
証拠書類(甲第◆号証)を援用して、詳細  
に述べてください。 〕

ウ \*\*\*\*\*。

(3) よって、本件処分の取消しを求めるため、本審査請求をする。

(4) 審査請求人の利害関係

※ 本件処分によって被る被害の態様と程度を、具体的に、必要に応じて証拠書類(甲第◆号証)も添付して、述べてください。

・  
・

5 処分庁の教示の有無及びその内容  
なし。

6 添付書類

(1) 証拠書類

甲第1号証 ○○○○○○  
甲第2号証 ○○○○○○

(2) 参考資料

○○○○○○  
○○○○○○  
・  
・

別 紙

物 件 目 録

○○区○○町◆丁目◆◆番◆◆号	宅地	◆◆◆平方メートル
同 ◆◆番◆◆号	宅地	◆◆平方メートル
同 ◆◆番◆◆号	畑	◆◆◆平方メートル
.....	.....	.....
.....	.....	.....
計		◆◆◆平方メートル

# 総代互選書

平成◆◆年◆◆月◆◆日

〇〇区〇〇町◆丁目◆◆番◆◆号

○ ○ ○ ○

私達は、下記の事項を行わせるため、上記の◆人を総代に選任しました。

## 記

平成◆◆年◆◆月◆◆日付をもって、〇〇区長が〇〇区〇〇町◆丁目◆◆番◆◆号〇〇〇〇〇〇に対して行った都市計画法第29条の規定に基づく開発行為許可処分につき、東京都開発審査会に対してする審査請求に関する一切の権限

平成◆◆年◆◆月◆◆日

	〇〇区〇〇町◆丁目◆◆番◆◆号
審査請求人	○ ○ ○ ○ (印)
同	〇〇区〇〇町◆丁目◆◆番◆◆号
	○ ○ ○ ○ (印)
同	〇〇区〇〇町◆丁目◆◆番◆◆号
	○ ○ ○ ○ (印)
同	〇〇区〇〇町◆丁目◆◆番◆◆号
	○ ○ ○ ○ (印)

(以下、総代も含め請求人全員、記名・押印してください。)

以上 ◆◆名

- (注)
- ・ この書式は例示です。これを審査請求書に添付してください。
  - ・ 2通作成して1通提出してください。(1通は控用)
  - ・ 総代は、3名以内で選任することができます。
  - ・ 総代は、他の審査請求人のために、取下げをすることはできません。

## 委 任 状

〇〇区〇〇町◆◆丁目◆◆番◆◆号

〇 〇 〇 〇 印

私は、上記のものを代理人と定め、下記事項を委任します。

## 記

- 1 〇〇区長が平成◆◆年◆◆月◆◆日付で都市計画法〇条に基づき、〇〇に対してなした〇〇処分について東京都開発審査会に審査請求を提起する権限
- 2 上記1の審査請求に関する手続きをする一切の権限

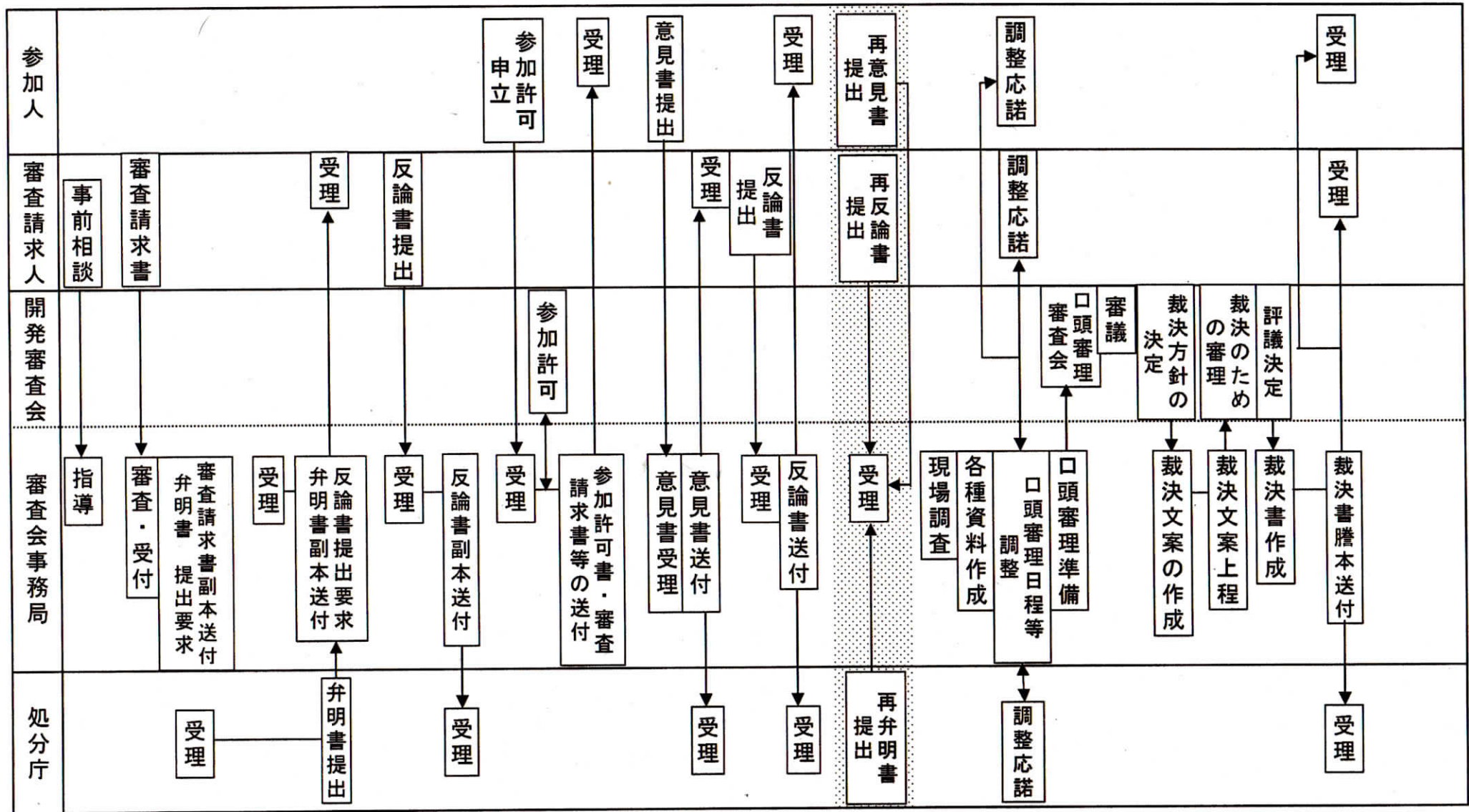
平成◆◆年◆◆月◆◆日

〇〇区〇〇町◆◆丁目◆◆番◆◆号

審査請求人 〇 〇 〇 〇 印

- (注)
- ・ この書式は例示です。代理人を立てる場合は、これを参考に委任状を作成し、審査請求書に添付してください。
  - ・ 2通作成して1通提出してください。(1通は控用)
  - ・ 代理人は審査請求人のために、審査請求にかかる一切の行為をすることができますが、取下げは特別の委任を受けた場合に限りすることができます。
  - ・ 審査請求の代理人は、必ずしも弁護士であることを要しません。

# 開発審査会による審査請求の流れ



注: 内は繰り返され行われる場合がある。